



Spitz © Donau Niederösterreich Steve Haider

Liebe Reisefreunde,

Sie halten unser neues Programm „Tagesfahrten 2012“ in der Hand.

Darin haben wir eine Reihe von Ideen für Ausflüge in die Natur, sowie zu Kunst und Kultur zusammengestellt. Die Bandbreite reicht dabei vom Besuch der Rosentage in Klosterneuburg bis zum Besuch beim Dahlien-Peter in Windischgarsten, von der Fahrt mit dem Kristallschiff in Regensburg zur Besichtigung der Kristallwelten in Wattens, sowie von der Musicalsahrt nach Wien bis zum Besuch der Seefestspiele in Mörbisch. Natürlich hoffen wir, dass auch für Sie etwas dabei ist.

Was erwartet Sie?

Sie wollen entweder allein oder mit Ihrer Familie einen gemütlichen Ausflug unternehmen, wissen aber nicht wohin? Mit 37 beschriebenen Reisezielen bieten wir Ihnen eine umfangreiche Palette an Möglichkeiten! Jede Tour wurde sorgfältig durchdacht und auch die Reisezeit entsprechend gewählt, sodass eine Tagesfahrt von sabtours für Sie ein schönes Erlebnis werden wird. Dafür sorgen auch ausgesuchte Fahrer, sowie bei den meisten Fahrten zusätzlich versierte Reisebegleiter, die Ihnen während der Fahrt manch wissenswerte Information vermitteln können.

Unsere Leistungen

Je nach Reiseziel oder Charakter der Reise sind bei unseren Tagesfahrten auch Zusatzleistungen bereits im Preis inbegriffen, so etwa diverse Eintritte oder Führungsgebühren. Dies gilt insbesondere für unsere Gartentouren, wo auch bei Privatgärten der fällige Obolus bereits berechnet ist. Sie sollten daher die bei den jeweiligen Fahrten angeführten Leistungen auf jeden Fall bei Vergleichen mit anderen Anbietern berücksichtigen!



Reisebedingungen

Es gelten die Allgemeinen Reisebedingungen sowie die davon abweichenden, in unserem Katalog „Reisen 2012“ abgedruckten Besonderen Bedingungen. Zu beachten ist, dass die jeweilige Tagesfahrt bei der Anmeldung sofort bezahlt werden muss. Stornierungen von Tagesfahrten (ohne Arrangement wie Karten etc.) sind bis 2 Werktage vor Abfahrt kostenlos möglich. Bei späteren Stornierungen oder Nichterscheinen werden 100% des Reisepreises verrechnet. Bitte beachten Sie, dass im Arrangement enthaltene oder zusätzlich gebuchte Eintrittskarten, insbesondere bei Theater- und Musicalsahrten, unabhängig vom Zeitpunkt einer allfälligen Stornierung voll bezahlt werden müssen!

Tagesfahrten werden grundsätzlich bei jeder Witterung durchgeführt! Preis- und Druckfehler vorbehalten. Preisstand 01. 01. 2012! Veranstalter: sabtours Touristik GmbH., 4020 Linz, Stelzhamerstraße 8; VA-Nr. 2006/0061, Firmenbuch Nr. 82721z

Sister Act - das Erfolgsmusical im Ronacher

© VBW

Das in London uraufgeführte Musical „Sister Act“ nach dem gleichnamigen Film mit Whoopi Goldberg feiert in Wien laufend Triumphe. Sichern Sie sich rasch die Karten für ein „himmlisches“ Vergnügen mit den tanzenden Nonnen!

Wels 13.20 Uhr - Linz 14.00 Uhr auf der Westautobahn nach Wien. Stadtbummel, Gelegenheit zum Abendessen. Transfer zum Ronacher Theater, Vorstellungsbeginn um 19.30 Uhr. Es erwartet Sie ein fröhliches Musical mit einem farbenprächtigen Bühnenbild sowie mitreißenden Songs - ein „himmlisches“ Vergnügen von der ersten Minute an! Nach der Vorstellung Rückfahrt nach OÖ.

FR 10. Februar, SA 05. Mai, Oktober 2012 ab € 126,-
Leistungen: Bus, Eintrittskarte Kat. C
Aufzahlung auf höhere Kategorien möglich! 12-RAT2/

„Ich war noch niemals in New York ...“

© BW

Lassen Sie sich auf eine Seereise voll von Fernweh und ungelebten Träumen entführen! Erstklassige Showelemente, ein faszinierendes Bühnenbild und die Songs von Udo Jürgens versprechen einen vergnügten Abend!

Wels 13.20 - Linz 14.00 - Westautobahn - Wien. Stadtbummel, Gelegenheit zum Abendessen. Transfer zum Raimund Theater, um 19.30 Uhr Beginn der Vorstellung des sensationellen Erfolgsmusicals „Ich war noch niemals in New York“. Ein absoluter Hit mit vielen Ohrwürmern des österreichischen Entertainers Udo Jürgens erwartet Sie. Nach der Vorstellung Rückfahrt nach Linz bzw. Wels.

SA 24. März, SA 05. Mai 2012 ab € 102,-
Leistungen: Bus, Eintrittskarte Kat. D
Aufzahlung auf höhere Kategorien möglich! 12-RAT3/

Die Simpl Revue in Wien



© Kabarett Simpl

Das Kabarett Simpl ist das älteste im deutschsprachigen Raum und feiert 2012 sein 100-jähriges Jubiläum. Das Duo Niavarani & Schmidleitner bietet in der Tradition von Karl Farkas und Maxi Böhm niveauvolle Unterhaltung!

Wels 13.20 Uhr - Linz 14.00 Uhr auf der Westautobahn nach Wien. Um 20 Uhr Besuch der Vorstellung im Kabarett Simpl in der Wollzeile. Im März steht die Revue „Unter dem Teppich“ - ein leider aktuelles Zustandsbild Österreichs – auf dem Programm, im September heißt es dann „100 Jahre Simpl!“ – alles schon einmal da gewesen? Nach Ende der Vorstellung Rückfahrt nach OÖ.

FR 10. Feb., SA 24. März, SA 15. Sept. 2012 ab € 66,-

Leistungen: Bus, Eintrittskarte

Aufzahlung auf höhere Kategorie möglich!

12-RAT/1

Krumau - Perle an der Moldau



Ein reger Kulturaustausch zwischen Böhmerwald und Donaunraum war bis zum Ende der Donaumonarchie gang und gäbe. Nach dem Fall des Eisernen Vorhangs ist Krumau wieder ein beliebtes Ziel für Tagesausflüge geworden.

Wels 7.15 Uhr - Linz 8.00 Uhr über Bad Leonfelden zur böhmischen Grenze und über Friedberg nach Krumau, der schönen Stadt an der Moldau, deren Zentrum mit dem Schloss zum Weltkulturerbe der UNESCO zählt. Zweistündige Stadtführung, Möglichkeit für Besichtigungen, z. B. im Schiele-Museum, oder für Einkäufe. Aufenthalt bis ca. 17.30 Uhr. Rückfahrt über Rosenberg - Wullowitz - nach Linz und Wels.

MI 18. April, MI 16. Mai, MI 12. Sept. 2012 € 32,-

Leistungen: Bus, Stadtführung Krumau

Gültiger Reisepass oder gültiger Personalausweis erforderlich!

12-RCZ/1

Regensburg & Kristallschiff



© Donauschiffahrt Wurm + Köck

Die „Kristallkönigin“ - besticht durch eine exklusive Ausgestaltung mit Kristallelementen der Firma Swarovski. Erleben Sie das Weltkulturerbe Regensburg vom Schiff aus, inmitten einer funkelnden Welt aus Licht, Kristallen und Wasser.

Linz, 7.00 Uhr - Wels 7.40 Uhr über Passau nach Regensburg. Bummel durch die herrliche Altstadt oder zum Schloss St. Emmeram. Möglichkeit zu einem Mittagessen in der berühmten Wurstkuchl oder am Schiff. Um 13.00 Uhr etwa zweistündige Fahrt mit dem brandneuen Schiff „Kristallkönigin“ bis zur Walhalla und retour. Am Nachmittag Rückfahrt mit Zwischenstopp in Passau nach OÖ.

SA 28. April 2012 € 45,-

Leistungen: Bus, Schifffahrt

Reisepass oder Personalausweis erforderlich!

12-RDES/2804

Kamptalgärten - Nö. Gartenerlebnis



© Arche Noah-Schaugarten

Der Gegensatz zwischen dem Arche Noah-Schaugarten und den fantasievoll angelegten Kittenberger Erlebnisgärten bietet Anregungen und Ideen für die eigene Gartengestaltung. Kaufmöglichkeit von Pflanzenraritäten!

Wels 6.15 Uhr - Linz 7.00 Uhr über St. Pölten - Langenlois nach Schiltern. Besichtigung und Führung im Arche Noah Schaugarten, wo sich der gleichnamige Verein der Erhaltung und Verbreitung alter Kulturpflanzen widmet, welche Sie beim Jungpflanzenmarkt erwerben können. Am Nachmittag Besuch der neu gestalteten Kittenberger Erlebnisgärten - holen Sie sich Anregungen für den eigenen Garten.

DI 01. Mai 2012 € 55,-

Leistungen: Bus, Garteneintritte, Führung Arche Noah, Reisebegleitung

12-ZBTK/0105

Gartentour nach Wien zur Fliederblüte



Im Rahmen dieser Tagesfahrt wollen wir Ihnen prächtige Gärten und Parks in Wien zeigen. Den Berufsschulgarten Kagran mit Gartenbaumuseum, den Parkfriedhof St. Marx zur Fliederblüte sowie den schönen Stadtpark!

Wels 6.15 Uhr - Linz 7.00 Uhr auf der Westautobahn nach Wien. Besichtigung des interessanten Schulgartens Kagran, welcher der Ausbildung dient und für die Öffentlichkeit nur eingeschränkt zugänglich ist. Besuch des kleinen Österreichischen Gartenbaumuseums, Mittagsimbiss in der Schulkantine. Führung und Rundgang im Parkfriedhof St. Marx sowie Besuch des Stadtparks mit Strauß-Denkmal.

DO 03. Mai 2012 € 55,-

Leistungen: Bus, Führung Schulgarten Kagran und Gartenbaumuseum, Führung St. Marx, Tellergericht in der Schulkantine, Reisebegleitung

12-ZBTW/0305

„Byzanz & Orient“ auf der Schallaburg



Die Ausstellung „Das Goldene Byzanz & der Orient“ spannt ihren Bogen von der Gründung Konstantinopels 330 bis zur Eroberung der Stadt durch die Osmanen 1453 und bietet einen hochkarätigen Ausflug in die Vergangenheit.

Wels 8.15 Uhr - Linz 9.00 Uhr auf der Autobahn - Melk zur Schallaburg. Besuch der großartigen Ausstellung, welche die Rolle des Byzantinischen Reiches als kultureller Vermittler zwischen Orient und Okzident beleuchtet. Neben Prachtbauten, Ikonenkunst und Luxusobjekten wird auch das Alltagsleben der Einwohner des Vielvölkerreiches gezeigt. Am Nachmittag Rückfahrt über Maria Taferl - Grein.

SO 20. Mai 2012 € 47,-

Leistungen: Bus, Eintritt und Führung Schallaburg

12-RATN/2005

Pfingstrosen in OÖ



Bereits in der Antike als Heilpflanze bekannt, fand die Pfingstrose seit dem Mittelalter bei uns Eingang in Kloster- und Bauerngärten. In Oberösterreich haben sich einige Betriebe auf die Zucht dieser Zierpflanze spezialisiert.

Linz 8.00 Uhr - Wels 8.40 Uhr nach Ort im Innkreis. Besuch im Schaugarten von Gärtnermeisterin Hermine Gruber beim Stauden-Feldweber. Anschließend Weiterfahrt zur Besichtigung des herrlichen „Gartens der Geheimnisse“ nach Stroheim. Am Nachmittag steht noch der Besuch im Pfingstrosengarten Miely in Uttenthal auf dem Programm, wo das 10. Pfingstrosentage stattfinden.

SA 26. Mai 2012

€ 39,-

Leistungen: Bus, Gartenobolus, Reisebegleitung

12-ZBTO/2605

Rosengärtnerei Starkl



© Anton Starkl GmbH

Vor 100 Jahren wurde in Frauenhofen die damals auf Rosen und Buchs spezialisierte Gärtnerei Starkl gegründet, im Jahre 1968 eröffnete dort Österreichs 1. Gartencenter! Im Rahmen des Ausflugs wird auch ein Privatgarten besucht!

Wels 6.15 Uhr - Linz 7.00 Uhr - Westautobahn - Traismauer - Wagram - Langenlebrunn. Besuch eines Privatgartens nach Englischem Vorbild mit Rosenbeeten. Nach der Mittagspause Besichtigung des Starkl Schaugartens mit herrlichem Rosarium im ehemaligen Schlosspark Frauenhofen, anschließend Gelegenheit zum Einkauf im Gartencenter. Ca. 16.00 Uhr Rückfahrt nach OÖ.

SA 02. Juni 2012

€ 45,-

Leistungen: Bus, Gartenobolus Privatgarten, Reisebegleitung

12-ZBTN/0206

Oberösterreichisch-bayerische Landesausstellung



Burg Burghausen

Die diesjährige oö. Landesausstellung hat neben den Schlössern Ranshofen und Mattighofen auch einen Standort im bayerischen Burghausen und befasst sich mit den Beziehungen zwischen den Habsburgern und Wittelsbachern.

Linz 07.00 Uhr - Wels 07.40 Uhr - Autobahn - Ort i. Innkreis - nach Ranshofen. Im ehem. Kloster ist der 1. Teil der Landesausstellung zu besichtigen. Anschließend über Simbach - Markt nach Burghausen. Besuch des 2. Teils der Ausstellung in der größten erhaltenen Burganlage Europas, Mittagspause. Fahrt nach Mattighofen, wo im Schloss der 3. Ausstellungsteil wartet. Um 16 Uhr Rückfahrt.

SO 03. Juni 2012

€ 39,-

Leistungen: Bus, Eintritt Gesamtausstellung, Führung in Burghausen
Reisepass oder Personalausweis erforderlich!

12-RATM/0306

Mit dem „Oldy“ ins Ennstal



Vor ca. 60 Jahren war eine Reise in das Ennstal noch ein kleines Abenteuer. Auch wenn Sie damals noch gar nicht geboren waren - mit unserem Mercedes Nostalgie-Oldtimerbus, Baujahr 1954, können Sie dieses nun nachvollziehen!

Linz 6.00 Uhr - Wels 6.40 Uhr über Kirchdorf - Klaus - Windischgarsten - Pyhrnpass - Liezen nach Admont. Möglichkeit zur Stiftsbesichtigung. Weiter durchs Gesäuse ins Johnsbachtal, Möglichkeit zum Besuch des Bergsteigerfriedhofs. Nach dem Mittagessen weiter nach Altenmarkt, über den Hengstpass wieder nach Windischgarsten und durchs Kremstal zurück nach Wels bzw. Linz.

DO 07. Juni , SO 26. August 2012

€ 45,-

Leistungen: Bus, Reisebegleitung

12-RATM/

Gartentage Klosterneuburg



Unter dem Titel „Gärten der Jahrhunderte“ finden bereits zum 5. Mal die Gartentage im Stift Klosterneuburg statt. Neben dem Konventgarten und der Orangerie sind heuer auch vier weitere, revitalisierte Innenhöfe zu bewundern!

Wels 7.00 Uhr - Linz 7.40 Uhr über Westautobahn - Traismauer nach Klosterneuburg. Besichtigung der Gartenausstellung mit Führung. Besonderer Wert wird wieder auf das Thema „Rosen“ gelegt, aber auch zu Kakteen, Kräutern oder Orchideen gibt es Beratung. Am Nachmittag Fahrt nach Tulln, Besuch der traditionsreichen Baumschule Pflanzenland Praskac. Rückfahrt auf der Autobahn nach OÖ.

DO 07. Juni 2012

€ 56,-

Leistungen: Bus, Eintritt Klosterneuburg, Führung Praskac, Reisebegleitung

12-ZBTC/0706

Besuch beim „Biogärtner“ Karl Ploberger



Egal, ob Sie neue Ideen für Ihren Garten suchen, einfach mit Gartenfreunden fachsimpeln oder sich auch nur an der Blütenpracht von schönen Gärten erfreuen wollen - bei dieser Reise kommen Sie garantiert auf Ihre Rechnung!

Wels 7.15 Uhr - Linz 8.00 Uhr nach St. Florian. Besuch der Gärtnerei Sandner am Gelände der ehemaligen Stiftsgärtnerei. Über Rohr im Kremstal nach Inzersdorf. Besichtigung des 10.000 m² großen „Romantic Garden“ von Regina und Franz Klinglmüller. Mittagspause, Fahrt nach Seewalchen, Besichtigung des Privatgartens von Mag. Ulrike und Karl Ploberger. Fachsimpeln bei Kuchenjause, Rückfahrt.

SA 09. Juni, SA 30. Juni 2012

€ 59,-

Leistungen: Bus, Eintritt & Führung Gärtnerei Sandner, Romantic Garden, Gartenbesuch beim „Biogärtner“ Ploberger, Reisebegleitung

12-ZBTP/

Mit dem „Oldy“ ins Ennstal



Sie müssen nicht nach London fahren, um das Fahrgefühl in einem traditionellen Doppeldecker auszuprobieren - kommen Sie mit nach Kremsmünster, wo Sie vor dem Stift sogar von einem Dudelsackspieler erwartet werden!

Linz 9.00 Uhr - Wels 9.40 Uhr über Sattledt nach Kremsmünster. Beim Stiftsparkplatz erwartet Sie ein original schottischer Dudelsackspieler. Anschließend Führung durch das herrliche Barockstift mit berühmtem Kaisersaal, Tassilokelch und Bibliothek inkl. Weinverkostung beim Fischkalter. Mittagspause in der Stiftsschenke, am Nachmittag Rückfahrt über Bad Hall (Aufenthalt) - Kematen.

SA 09. Juni, SA 01. September 2012

€ 59,-

Leistungen: Bus, Stiftsführung inkl. Weinkost, Dudelsackpfeifer, Reisebegleitung

12-RATM/

Zur Rosengräfin und auf die Rosenberg



© Lichtstark

Die angebotene Tagesfahrt ist gerade zur Rosenblüte eine ideale Kombination von zwei schönen Reisezielen. Sie werden vom „Dornröschenschloss“ der „Rosengräfin“ ebenso begeistert sein wie vom Renaissanceschloss Rosenberg!

Wels 6.15 Uhr - Linz 7.00 Uhr - Westautobahn - St. Pölten - Krems - Straß im Straßertal zum Marienschlössl der „Rosengräfin“. Führung im „Dornröschenschloss“ durch die Besitzerin, Frau Catherine Matuschka, persönlich. Fahrt durch das Kamptal zur Rosenberg, Mittagspause, Aufenthalt mit Schloss- und Gartenbesichtigung sowie Greifvogelvorführung. Um ca. 16 Uhr Rückfahrt nach Linz bzw. Wels.

SA 16. Juni 2012

€ 64,-

Leistungen: Bus, Marienschlössl, Eintritt und Führung Rosenberg, Greifvogelvorführung, Reisebegleitung

12-ZBTR/1606

Benediktinerstift Admont & Edelrautehütte



Das Benediktinerstift am Ausgang des Gesäuses ist das älteste bestehende Kloster der Steiermark und besitzt die größte Klosterbibliothek der Welt. In der Nähe befindet sich die Edelrautehütte, ein Wanderparadies in herrlicher Natur.

Wels 7.15 Uhr - Linz 8.00 Uhr - Steyr durch das herrliche Gesäuse nach Admont. Aufenthalt mit Stiftsbesuch. Weiter über Rottenmann - Trieben nach Hohentauern und zur Edelrautehütte am Fuße des Großen Bösensteins. Möglichkeit zum Mittagessen sowie zu kleinen Wanderungen. Zu dieser Zeit blüht auch schon der Almrausch wunderschön. Rückfahrt um 17.00 Uhr durch den Bosrucktunnel nach Wels und Linz.

MI 20. Juni 2012

€ 48,-

Leistungen: Bus, Führung Stift Admont, Maut Edelrautehütte

12-RATS/2006

Kittenberger & Mostbirnhaus



© Alexander Haiden

Die fantasievoll angelegten Kittenberger Erlebnisgärten bieten Anregungen und Ideen für die Gartengestaltung. Das MostBirnHaus in Ardagger ist eine Erlebniswelt für alle Sinne rund um das Thema Birne, Most und Mostviertel.

Wels 7.15 Uhr - Linz 8.00 Uhr - Westautobahn - St. Pölten - Krems nach Schillern. Besuch der Kittenberger Erlebnisgärten. In den zahlreichen Themengärten können sich Gartenliebhaber Anregungen holen. Am Nachmittag Fahrt entlang der Donaubundesstraße - Melk nach Ardagger zum MostBirnHaus. Dort erfahren Sie alles Wissenswerte über die Welt des Mostes, den Sie natürlich auch verkosten!

FR 22. Juni 2012

€ 55,-

Leistungen: Bus, Eintritt Kittenberger, Eintritt & Führung MostBirnHaus inkl. Mostkost

12-RATN/2206

Kräutergärten im Innviertel



© Eva Manetzgruber

Die Welt der Gewürze und Kräuter ist Tagesthema: In einem Fachbetrieb sehen Sie die Schauflächen, eine Kräuterexpertin informiert über Anwendungen, im Andorfer Kräutergarten sehen Sie 140 verschiedene Sorten an Heilkräutern.

Linz 8.00 Uhr - Wels 8.40 Uhr Autobahn Haag nach Lambrechten. Besuch beim „Bauer in der Leiten“ Besichtigung der Schauflächen. Im Sortiment sind Kümmel, Leinsamen, Blaumohn, Koriander und Fenchel. Weiter nach Dorf an der Pram, Mittagspause beim Dorfwirt, Vortrag von Kräuterexpertin Erika Manetzgruber. Am späten Nachmittag Besichtigung des „Innviertler Kräutergartens“ in Andorf.

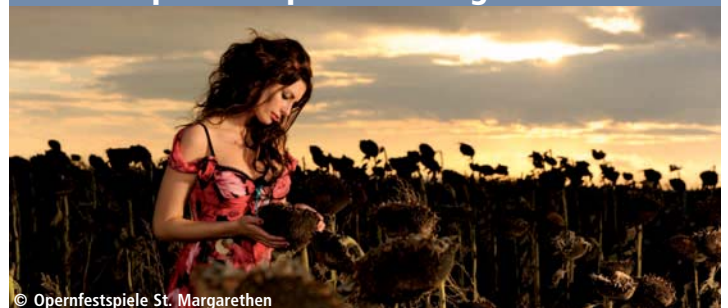
DO 05. Juli 2012

€ 39,-

Leistungen: Bus, Eintritt bzw. Gartenobolus, Reisebegleitung

12-ZBTI/0507

Opernfestspiele St. Margarethen



© Opernfestspiele St. Margarethen

Der Römersteinbruch bietet ein ganz besonders Stück - „Carmen“. Das Meisterwerk zählt zu einem der berühmtesten Opernwerke. Leidenschaft, Erotik, Begierde und Tragik bestimmen das Geschehen auf der Bühne.

Wels 12.00 Uhr - Linz 12.40 Uhr - Westautobahn - Alland - Eisenstadt nach St. Margarethen. Möglichkeit zum Abendessen, anschließend Besuch der Vorstellung von George Bizets Meisterwerk „Carmen“ im Römersteinbruch. Liebe, Eifersucht, Mord und wunderschöne Melodien im unvergleichlichen Rahmen der Naturkulisse garantieren einen unvergesslichen Opernabend. Rückfahrt nach der Aufführung.

FR 13. Juli 2012

ab € 96,-

Leistungen: Bus, Karte Kat. 5, Reisebegleitung
Aufzahlung auf höhere Kategorie möglich!

12-RATO/1307

Seefestspiele Mörbisch



In seinem letzten Jahr als Intendant überrascht Harald Serafin nochmals mit einer neuen Inszenierung der berühmten Operette von Johann Strauß „Die Fledermaus“. Lassen Sie sich von wunderschönen Melodien verzaubern!

Wels 12.00 Uhr - Linz 12.40 Uhr über Westautobahn - Alland - Eisenstadt Richtung Rust. Gelegenheit zur Einnahme des Abendessens im Rahmen eines Heurigenbesuchs. Fahrt nach Mörbisch und Besuch der Vorstellung von Johann Strauß' beliebter Operette „Die Fledermaus“, dem Höhepunkt der „Goldenen“ Wiener Operettenära. Nach der Vorstellung Rückfahrt nach Linz bzw. Wels.

SA 14. Juli 2012

ab € 79,-

Leistungen: Bus, Karte Kat. 9, Reisebegleitung

Aufzahlung auf höhere Kategorien möglich!

12-RATO/1407

Mohn & Blüte - Erlebnis Waldviertel



© Niederösterreich Werbung

Das Waldviertel ist bekannt für Mohn und Kräutern. Im Rahmen dieser Tagesfahrt bringen wir Sie am „Mohnblütensonntag“ in das „Mohndorf“ Armschlag, wo Sie die Vielfalt dieser Kultur kennen lernen.

Wels 7.15 Uhr - Linz 8.00 Uhr über die Westautobahn - Ybbs, durch das Yspertal nach Ottensschlag. Besuch im Waldviertler Mohnhof. Der Betrieb ist spezialisiert auf Mohnanbau und Ölzerzeugung. Besichtigung des kleinen Museums. Mittagspause, Fahrt ins „Mohndorf“ Armschlag, wo bei einem Volksfest die Mohnblüte gefeiert wird. Wanderung durch die blühenden Felder. Rückfahrt durchs Donautal.

SO, 15. Juli 2012

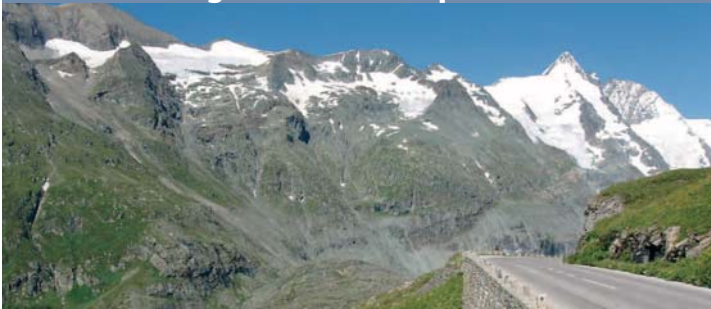
€ 42,-

Leistungen: Bus, Besuch Mohnhof mit Führung, Mohnwanderung,

Reisebegleitung

12-ZBTM/1507

Großglockner-Hochalpenstraße



Vor mehr als 75 Jahren wurde die Großglockner Hochalpenstraße als touristische Verbindung zwischen Salzburg & Kärnten eröffnet. Sie hat seither von ihrer Faszination nichts eingebüßt und zieht jedes Jahr Touristen an.

Linz 7.00 Uhr - Wels 7.40 Uhr - Autobahn Salzburg - Bischofshofen, durch den Pinzgau nach Bruck-Fusch. Auffahrt auf die Nordrampe der Alpenstraße bis zur Franz-Josefs-Höhe. Eine majestätische Berglandschaft am Fuße des höchsten Berges Österreichs erwartet Sie. Mittagspause, Möglichkeit zum Museumsbesuch. Um ca. 14.30 Uhr Fahrt nach Salzburg, kurzer Aufenthalt, Rückreise nach OÖ.

DO 19. Juli 2012

€ 57,-

Leistungen: Bus, Glocknermaut, Reisebegleitung

12-RATW/1907

Niedersulz & Marillenkirtag Spitz



© Museumsdorf Niedersulz

In Kombination mit dem Besuch des Marillenkirtags in Spitz wollen wir Ihnen diesmal ein lohnenswertes Reiseziel vorstellen - das Museumsdorf Niedersulz im Weinviertel. Im Freilichtmuseum findet das Sommerkräuterfest statt!

Wels 6.15 Uhr - Linz 7.00 Uhr auf der Autobahn - Traismauer - Stockerau zum Freilichtmuseum Niedersulz. Die Blumen- und Kräutergärten stehen im Mittelpunkt des „Sommerkräuter-Festes“. Im Museumswirtshaus wird aufgeköchelt, was der Sommer zu bieten hat. Am Nachmittag Fahrt nach Spitz in der Wachau, Teilnahme am Marillenkirtag. Um etwa 17 Uhr Schifffahrt nach Melk, Rückfahrt nach OÖ.

SO 22. Juli 2012

€ 63,-

Leistungen: Bus, Eintritt Museumsdorf, Schifffahrt Spitz - Melk

12-RATN/2207

Kaprun – Erlebnis Technik & Natur



Eingebettet in die Felsenwelt der Hohen Tauern befinden sich die beiden Speicherseen Moserboden und Wasserfallboden, das Herzstück der 1955 in Betrieb genommenen Pumpspeicherkraftwerksgruppe Kaprun!

Linz 7.00 Uhr - Wels 7.40 Uhr über Salzburg - Bad Reichenhall - kleines dt. Eck ins Saalachtal und über Zell am See zum Kesselfall Alpenhaus nach Kaprun. Mit dem Werksbus zum Lärchenwandschrägaufzug, hinauf zur Limbergssperre und weiter zum Moserbodenspeicher in 2040 m Höhe. Möglichkeit zur Staumauerführung, zum Museumsbesuch sowie zur Mittagspause. Rückfahrt über Bischofshofen.

DO 02. August 2012 Reisepass oder Personalausweis erforderlich! **€ 59,-**

Leistungen: Bus, Lärchenwandschrägaufzug & Transferbusse, Reisebegleitung

Staumauerführung (min. 15 Personen € 5,50)

12-RATW/0208

Fuchsienregion Mostviertel



Die Fuchsie zählt zu den beliebtesten Balkonblumen der Österreicher. Im niederösterreichischen Alpenvorland befinden sich zwei Fuchsienzüchter: die Fuchsiegärtnerei Grete Einsiedler und die bekannte Fuchsien-Vroni!

Wels 7.15 Uhr - Linz 8.00 Uhr Autobahn Haag - Waidhofen/Ybbs - Ybbsitz - Gresten - Scheibbs. Besuch in der Fuchsiegärtnerei Einsiedler, wo auf dem Mutterpflanzenfeld etwa 1000 Sorten zu bewundern sind. Mittagspause, Fahrt nach Loich bei Kirchberg an der Pielach. Besuch bei der bekannten Fuchsen Vroni. Im Rahmen des Ausflugs ist noch der Besuch eines weiteren Privatgartens vorgesehen.

SA 04. August 2012

€ 49,-

Leistungen: Bus, Gartenobolus, Reisebegleitung

12-ZBTF/0408

Herrlicher Königssee & Deutsche Alpenstraße



St. Bartholomä © Marco Teschi

Der zwischen steilen Berghängen eingebettete, langgestreckte Königssee im Berchtesgadener Land zählt zu den schönsten Alpenseen. Viel besungen ist das barocke Wallfahrtskirchlein St. Bartholomä auf der Halbinsel Hirschau.

Linz 7.00 Uhr - Wels 7.40 Uhr - Autobahn Salzburg zur bayrischen Grenze und über Ruhpolding auf einem Teilstück der Deutschen Alpenstraße - Inzell - Schneizlreuth - Berchtesgaden zum herrlich gelegenen Königssee. Möglichkeit zu einer romantischen Schifffahrt zum Kirchlein St. Bartholomä am Fuße der Watzmann-Ostwand. Um ca. 17.15 Uhr Rückfahrt über Bad Reichenhall nach Wels und Linz.

SO 19. August 2012

€ 39,-

Leistungen: Bus, Reisebegleitung

Schifffahrt Königssee € 13,30

12-RDES/1908

Swarovski - Kristallwelten & Rattenberg



© Kristallwelten Wattens

Der seit 1895 in Wattens ansässige Kristallschleifer hat sich zu seinem 100. Gründungsjubiläum von Andre Heller eine einzigartige Erlebniswelt errichten lassen. Das Thema Glas dominiert aber auch im nahen Rattenberg.

Linz 7.00 Uhr - Wels 7.40 Uhr - Salzburg über Rosenheim nach Wattens. Erleben Sie die faszinierende Welt von Andre Heller rund um das Kristall. Weiterfahrt in die Glasstadt Rattenberg. Rundgang durch die kleinste Stadt Tirols. Sie liegt eingebettet zwischen dem felsig vorspringenden Schlossberg und dem Inn. Am späteren Nachmittag Rückfahrt über Autobahn Salzburg nach Wels und Linz.

DI 21. August 2012

€ 52,-

Leistungen: Bus, Eintritt Kristallwelten

Reisepass oder Personalausweis erforderlich!

12-RATW/2108

Kitzbüheler Horn Panoramastraße



© Kitzbühel

Die Bergwelt im Osten des Bundeslandes Tirol ist Ziel dieser Tagesfahrt. Höhepunkte sind der Aufenthalt in St. Ulrich am Pillersee sowie in der Sportstadt Kitzbühel mit Auffahrt auf der Panoramastraße zum Kitzbüheler Horn.

Linz 7.00 Uhr - Wels 07.40 Uhr - Salzburg - kl. Dt. Eck - Lofer - Waidring. Fahrt zum malerischen Pillersee. Besichtigung der Latschenölbrennerei. Weiter nach Kitzbühel, Stadtrundgang, Auffahrt zum Kitzbüheler Horn mit Aufenthalt (Alpengarten). Über St. Johann in Tirol nach Reit im Winkl und auf der Dt. Alpenstraße nach Ruhpolding. Rückfahrt auf der Autobahn nach Wels und Linz.

DO 23. August 2012

€ 39,-

Leistungen: Busfahrt, Maut Panoramastraße

Reisepass oder Personalausweis erforderlich!

12-RATT/2308

Zum „Dahlien-Peter“ und ins Kremstal



Der „Dahlien-Peter“ aus St. Pankraz gehört zu den wenigen Dahlienzüchtern in Österreich und besitzt ein prächtiges Blumenfeld, wo seine Erfolge zu bewundern sind. Im Kremstal gibt es einen schönen Privatgarten zu besichtigen!

Linz 8.00 Uhr - Wels 8.40 Uhr über Sattledt - Autobahn nach Kirchdorf. Besichtigung eines Privatgartens, anschließend weiter nach Windischgarsten. Führung im Dahlien-Schaugarten. Peter konnte bei der BUGA in Koblenz 2011 zahlreiche Preise gewinnen. Mittagspause in Windischgarsten, am Nachmittag Rückfahrt auf der Bundesstraße über Klaus - Micheldorf - nach Wels und Linz.

SA 15. September 2012

€ 39,-

Leistungen: Bus, Gartenobolus, Reisebegleitung

12-ZBTD/1509

Traditioneller Filzmooser Almabtrieb



Im Salzburger Bergdorf am Fuße der Bischofsmütze wird die Tradition noch hoch gehalten. Dies gilt auch für den Almabtrieb, der immer an einem Montag stattfindet und damit eindeutig weniger touristisch ist als in anderen Regionen!

Linz 7.00 Uhr - Wels 7.40 Uhr - Autobahn Salzburg - Eben im Pongau nach Filzmoos. Ab 11.00 Uhr Unterhaltung durch die „Tanzmusi“, kleiner Bauernmarkt, Handwerksvorführungen. Fürs leibliche Wohl ist bestens gesorgt. Ab etwa 13.00 Uhr Eintreffen der Tiere im Ortszentrum. Neben Rindern sehen Sie auch Pferde sowie Bergschafe. Über Annaberg - Pass Gschütt - Bad Ischl Rückfahrt nach OÖ.

MO 17. September 2012

€ 39,-

Leistungen: Bus, Eintritt Almabtrieb, Reisebegleitung

12-RATW/1709

Orlik & Pisek



Mit seiner beeindruckenden Lage über dem Stausee betont Schloss Orlik seine Größe mit strahlendem Weiß. Pisek und seine malerische Umgebung sind ein beliebtes Touristenziel. Entdecken Sie diese böhmischen Orte!

Wels 6.15 Uhr - Linz 7.00 Uhr nach Budweis, Aufenthalt. Fahrt zum Schwarzenberger Schloss Orlik. Die ehemalige, heute im neogotischen Stil umgebaute Burg über der Orlik-Talsperre zählt zu den meistbesuchten Denkmälern Böhmens. Weiterreise nach Pisek. Aufenthalt in der böhmischen Stadt an der Wottawa, die mit ihren Baudenkmalern ein beliebtes Ausflugsziel ist. Rückfahrt nach OÖ.

DO 20. September 2012

€ 42,-

Leistungen: Bus, Eintritt Orlik, Reisebegleitung

Gültiger Reisepass oder gültiger Personalausweis erforderlich!

12-RCZS/2009

Sumerauerhof & Seitenstetten



Stift Seitenstetten © Alexander Haiden

Das Stift Seitenstetten feiert heuer 900 Jahre seiner Gründung. Gemeinsam mit dem Sumerauerhof gibt es eine interessante Ausstellung über „Leben im Vierkanter“. Außerdem findet der Herbst-Pflanzenmarkt statt!

Wels 7.15 Uhr - Linz 8.00 Uhr - Mauthausen - Perg - Ardagger - Aschbach nach Seitenstetten. Stiftsführung inkl. Sonderausstellung, Besuch des beliebten Herbstpflanzenmarktes im Hofgarten mit Einkaufsmöglichkeit. Nach dem Mittagessen beim Mostviertelwirt Fahrt nach St. Florian, Ausstellungsbesuch im Sumerauerhof, Besuch in der Gärtnerei Sandner. Rückfahrt nach Linz und Wels.

SA 22. September 2012

€ 58,-

Leistungen: Bus, Eintritt Sumerauerhof, Seitenstetten inkl. Stiftsführung, Mittagessen, Gärtnereibesuch, Reisebegleitung

12-ZBTS/2209

Unterhofalm - schönste Alm Österreichs



© Ramsau am Dachstein

Die Quelle deiner Kraft

Zur schönsten Zeit des Jahres möchten wir Sie in die heimische Bergwelt einführen. Die Landschaft rund um Sengsengebirge, Warscheneck und Dachstein leuchtet in prächtigen Farben, im Hofalmgebiet lässt sich noch super wandern.

Linz, 7.00 Uhr - Wels 7.40 Uhr über Sattledt - Spital am Pyhrn - Pyhrnpass ins Ennstal und weiter nach Schladming. Gemütlicher Ortsrundgang, kurze Fahrt nach Ramsau am Dachstein, Besichtigung der einzigartigen Lodenwalke. Fahrt zur Unterhofalm bei Filzmoos, Mittagspause, Wandermöglichkeit. Über Salzburger Dolomitenstraße - Pass Gschütt - Salzkammergut retour nach Wels bzw. Linz.

DO 27. September 2012

€ 45,-

Leistungen: Bus, Mautgebühr, Besichtigung Lodenwalke, Reisebegleitung

12-RATM/2709

Elisabeth - das Jubiläumsmusical



Elisabeth © VBW Brinkhoff / Mögenburg

Vor 20 Jahren feierte „Elisabeth“ am Theater an der Wien seine Weltpremiere. Im Herbst 2012 kehrt das mit mehr als 8,5 Millionen Besuchern erfolgreichste deutschsprachige Musical zum Jubiläum ins Wiener Raimund-Theater zurück!

Wels 12.20 Uhr - Linz 13.00 Uhr auf der Westautobahn nach Wien. Stadtbummel, Gelegenheit zum Abendessen. Transfer zum Raimund Theater, Vorstellungsbeginn um 19.30 Uhr. Freuen Sie sich auf ein farbenprächtiges Bühnenbild, eine grandiose Choreographie sowie mitreißende Melodien - wie etwa den Kultsong „Ich gehör nur mir“! Nach der Vorstellung Rückfahrt nach OÖ.

Termine Oktober 2012

Leistungen: Bus, Karte Kat.

Aufzahlung auf höhere Kategorien möglich!

12-RAT3/

Opern - Tagesfahrten



04. 03.	Oper Passau	IL RITORNO D' ULISSE	ab € 67,-
14. 04.	Oper Passau	ARABELLA	ab € 66,-
15. 04.	Staatsoper Wien	DER ROSENKAVALIER	ab € 127,-
17. 06.	Oper Graz	MARIA STUARDA	€ 80,-
22. 06.	Grafenegg	SOMMERNACHTSGALA	ab € 122,-
07. 07.	Grafenegg	LA NOTTE ITALIANA/R. Vargas	ab € 75,-
03. 08.	Krumau	RIGOLETTO	€ 95,-
29. 08.	Grafenegg	LIEDERABEND/T. Hampson	ab € 106,-
01. 09.	Grafenegg	PEER GYNT	ab € 99,-

Leistungen: Bus, Karte, Fach-RL, Einführung

Bei den ab-Preisen Aufzahlung auf höhere Kategorie möglich!

Detailinformationen entnehmen Sie unserem Musikreisenprogramm „Notenblatt“!

Infos & Buchungen:



4020 Linz	Stelzhamerstr. 8 / Volksgarten	Tel: 0732/922200
4020 Linz	Rainerstraße 10 / Schillerpark	Tel: 0732/662671
4020 Linz	Landstraße 76 / Schillerplatz	Tel: 0732/663877
4020 Linz-Wegscheid	Helmholtzstraße 15 / Interspar	Tel: 0732/384229
4040 Linz/Urfahr	Lentia City, Blütenstraße 13-23	Tel: 0732/908635
4061 Pasching	Pluskaufstraße 7 / PlusCity	Tel.: 07229/72646
4063 Hörsching	Flughafen Linz	Tel: 07221/64940
4070 Eferding	Stadtplatz 7	Tel: 07272/6575
4150 Rohrbach	Stadtplatz 3	Tel: 07289/8510
4400 Steyr	Pachergasse 1	Tel: 07252/47810
4540 Bad Hall	Hauptplatz 4	Tel: 07258/7878
4563 Micheldorf	Weinzierlerbrücke 17	Tel: 07582/64484
4600 Wels	Kaiser-Josef-Platz 5	Tel: 07242/635-550
4650 Lambach	Linzerstraße 4-6	Tel: 07245/207006614
4690 Schwanenstadt	Stadtplatz 41-42	Tel: 07673/75210
4710 Grieskirchen	Rossmarkt 45	Tel: 07248/68541
4820 Bad Ischl	Kaiser-Franz-Josef-Straße 5	Tel: 06132/23601
4840 Vöcklabruck	Graben 23	Tel: 07672/75321
Mobiles Reisebüro	„Oberes Mühlviertel“	Tel: 0664/8149303

Online buchen unter www.sabtours.at

„Linz (ist) verändert!“



Bei dieser Stadtrundfahrt mit dem original roten englischen Doppeldecker lernen Sie Linz einmal von einer anderen Perspektive kennen - auch alteingesessene Linzer könnten dabei durchaus Überraschungen erleben!

Treffpunkt Hauptplatz 9.00 Uhr. Begleitet von einer fachkundigen Reiseleiterin lernen Sie Linz einmal von oben kennen - und das sogar in doppelter Bedeutung, ist doch auch die Fahrt auf den Pöstlingberg und den Freinberg im Programm enthalten. Neben den ehrwürdigen Bauten der Altstadt sehen Sie auch das „neue“ Linz: AEC, Lentos, Stadion, Bahnhofs-City, Musiktheater, Design Center, ...

SO 13. Mai (Muttertag), MI 13. Juni,

DO 13. September 2012

€ 15,-

Leistungen: ca. 2,5 Std. Stadtrundfahrt mit Doppeldecker, Reiseleitung

12-RATM/