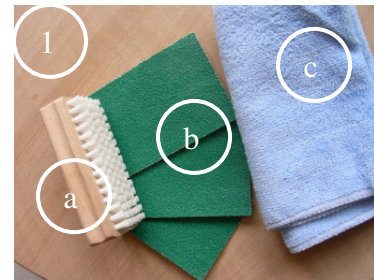


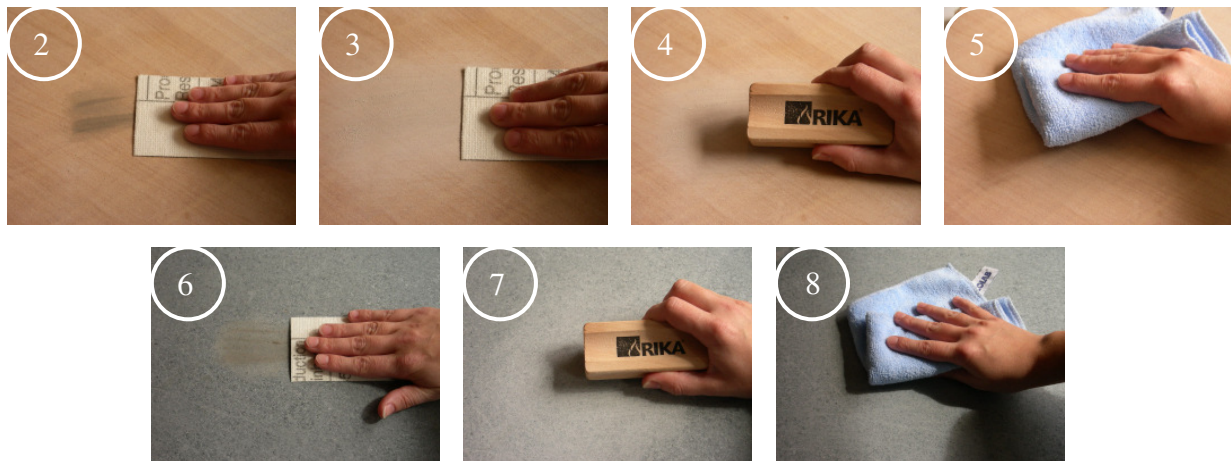
Cleaning set contents

- a) Spazzola
- b) 2 x Carta abrasiva grana P60
1 x Carta abrasiva grana P120 (fine)
- c) Panno in microfibra



La superficie in pietra naturale presenta un decisivo vantaggio rispetto alla superficie laccata:

Le macchie di sporco come grasso, vernice, particelle di fuliggine, ecc. possono essere facilmente eliminate. La superficie può apparire come nuova anche dopo molti anni. Per mantenere intatta questa qualità e poter beneficiare a lungo del prodotto è necessario osservare le seguenti istruzioni di manutenzione e pulizia.



Manutenzione & pulizia da Fig. 2 a Fig. 8

Per eliminare leggere presenze di sporco sulla pietra come macchie, annerimenti o altri segni lasciati dall'utilizzo, levigare la pietra con la carta abrasiva grana P60 esercitando una leggera pressione (in direzione della struttura) fino a quando lo sporco non è più visibile. Per eliminare graffi visibili, levigare nuovamente con la carta abrasiva fine (P120). Quindi eliminare la polvere di levigatura usando la spazzola fornita, esercitando una certa pressione durante i movimenti. Successivamente pulire con il panno umido senza alcuna pressione. Ripetere questa procedura secondo necessità.

Attenzione

In caso di pietra arenaria, la polvere deve essere spazzolata e quindi aspirata con un aspirapolvere. Se si usa il panno in microfibra umido invece, la polvere fine si deposita nei pori della pietra. Questa procedura consente di rimuovere dalla pietra fino all'ultima particella di polvere.

Avvertenza

Facciamo notare che le nostre steatiti e arenarie sono pietre naturali e che quindi possono presentare differenze di colore e struttura.

Tipologia e colore delle pietre naturali non hanno alcuna influenza sul corretto funzionamento delle nostre stufe.